

CETIB

RESPONSABILITAT

MANUAL

**Responsabilitat civil
professional dels enginyers
tècnics industrials**

**COL·LEGI
D'ENGINYERS
TÈCNICS
INDUSTRIALS
DE BARCELONA**

MANUAL

**Responsabilitat civil
professional dels enginyers
tècnics industrials 2005**

Autors

Redacció:

Antonio de Puig Arbolí
de MARSH SA

Revisió:

Juan José Gracia Agís
Eva Mestres Moreno
Manuel Perdigó Solà

Edició

Abril de 2005

Edita

Col·legi d'Enginyers
Tècnics Industrials
de Barcelona

Consell de Cent, 365
08009 Barcelona
Tel.: 934 96 14 20
Fax: 932 15 20 81
cetib@cetib.net

Coordinació

Institut d'Estudis
de la Seguretat

Proposat per

Comissió de Medi Ambient,
Energia i Seguretat

Disseny gràfic

Georgina Miret

**Fotomecànica, impressió
i enquadernació**

Sprint Copy, SL

DL

B-14.862-05

MANUAL

Responsabilitat civil professional dels enginyers tècnics industrials

Índex

1.	Presentació	5
1.	Què és la responsabilitat civil professional?	7
2.	Com em pot ajudar una pòlissa d'assegurança?	8
3.	Què està cobert per la pòlissa actual?	8
4.	Quins casos estan exclosos de la cobertura?	9
5.	En resum, quines són les característiques de la pòlissa actual?	10
5.1.	Què garanteix la pòlissa?	10
5.2.	Cobreix en qualsevol lloc?	11
5.3.	Cobreix qualsevol obra que hagi realitzat?	11
5.4.	Fins quina quantitat?	12
5.5.	Quines garanties hi estan incloses?	12

Presentació

La responsabilitat és una qüestió inherent a l'exercici de la nostra professió. Històricament els perits i els enginyers tècnics industrials hem hagut de fer valer les atribucions i competències que la llei ens atorga en un entorn que no sempre ens les ha reconegut. Però cal tenir en compte que la reivindicació i l'exercici de les nostres atribucions porten també la reivindicació i l'exercici de la nostra responsabilitat. Som competents, sí, i, en conseqüència, som responsables.

Els conceptes tècnics i jurídics associats a la responsabilitat civil professional no sempre han tingut una difusió suficient. I el fet és que, ja sigui per desconeixement o bé per escassa sensibilització envers la responsabilitat de l'exercici professional, la contractació d'una pòlissa d'assegurança de responsabilitat civil professional inadequada o de cobertura insuficient pot donar lloc a complicacions greus en cas de sinistre.

Des de la Comissió de Medi Ambient, Energia i Seguretat, amb la col·laboració d'Antonio de Puig Arbolí de MARSH SA i de l'assessoria jurídica del Col·legi, hem volgut promoure el present manual sobre la responsabilitat civil professional amb l'objectiu d'informar i sensibilitzar.

El treball s'ha realitzat prenent com a referència les condicions i la cobertura de la pòlissa col·lectiva de responsabilitat civil professional de la companyia ZURICH, gestionada per MARSH SA, que ofereix el Col·legi al 2005.

Vull agrair especialment als companys Juan José Gracia Agis i Manuel Perdigó Solà el treball de revisió, comentaris i millores que han proposat als successius esborranys i també a l'Institut d'Estudis de la Seguretat (IDES) que ha dut a terme una tasca acurada d'edició. Confiem, doncs, que aquest manual es converteixi en un document aclaridor i en una eina útil per a tot el col·lectiu.

Joan Ribó

President de la Comissió de Medi Ambient, Energia i Seguretat
Col·legi d'Enginyers Tècnics Industrials de Barcelona

1. Què és la responsabilitat civil professional?

La responsabilitat civil és l'obligació que neix en el moment que algú causa un dany a algú altre. Aquesta obligació consisteix en reparar el dany causat, és a dir, no estem parlant d'una sanció, sinó que aquell que ha causat un dany a un tercer repesi la situació anterior al dany esmentat.

A diferència de la responsabilitat civil –que cerca la reparació–, altres tipus de responsabilitats, com la responsabilitat administrativa o la responsabilitat penal, pretenen sancionar o castigar al culpable tot imposant una multa econòmica o una pena personal que podria, fins i tot, arribar a la privació de llibertat.

Exemple

Si per un error en el càlcul, el mur que he projectat s'esfondra, estic obligat a reparar el dany, és a dir, a tornar a aixecar el mur de manera que no torni a cedir o, en el seu cas, estic obligat a pagar el cost que això suposa.

En canvi, si per una negligència en dirigir una obra, un operari cau de la bastida i mor, no solament estic obligat a reparar aquest dany mitjançant una indemnització, sinó que, a més, puc incórrer en una responsabilitat administrativa o, fins i tot, penal i em poden posar una multa o em poden acusar d'un delictes contra la seguretat i la salut dels treballadors i d'una falta de lesions.

En el primer cas hauré de reparar el dany ocasionat. En el segon, hauré de reparar el dany ocasionat i, a més, pagar una multa econòmica o complir una pena personal que podria privar-me de llibertat.



Quan parlem de responsabilitat civil professional, ens referim a aquelles obligacions de reparar un dany causat com a conseqüència de l'exercici d'una professió. D'aquesta manera, solament els danys derivats de l'exercici de la professió queden englobats en el concepte de responsabilitat civil professional. Si es causen de qualsevol altra manera, no estan inclosos en aquest concepte.

Exemple

Un trencament de les canonades del nostre despatx provoca inundacions en el pis de sota. Efectivament es tracta d'un dany causat a un tercer i hi ha l'obligació de reparar, però aquest dany no es deriva d'una actuació professional, per tant, no està cobert per la pòlissa de responsabilitat civil professional. Tanmateix, es podria, per exemple, estar cobert per una assegurança multirisc de l'oficina o per la denominada responsabilitat civil general.

2. Com em pot ajudar una pòlissa d'assegurança?

La pòlissa d'assegurança és un contracte mitjançant el qual una companyia d'asseguradores es compromet a pagar –en el meu lloc– les possibles responsabilitats civils en que incorri a conseqüència de la meua activitat professional a canvi del pagament d'una prima.

M'ajuda perquè, a canvi del pagament d'una prima i en el supòsit que succeeixi un fet cobert per aquesta pòlissa, qui aporta el diner per tal de reparar el dany causat és la companyia d'asseguradores, sens perjudici de la possible responsabilitat que, en el seu cas, pogués correspondre en matèria administrativa, penal i/o deontològica.

Has de tenir en compte que

La pòlissa d'assegurança cobreix la responsabilitat civil, però ni la responsabilitat administrativa, ni la responsabilitat penal.

3. Què està cobert per la pòlissa actual?

Actualment, el Col·legi d'Enginyers Tècnics Industrials de Barcelona té contractada una pòlissa per garantir la responsabilitat civil professional dels seus col·legiats.

La pòlissa és un contracte en el que es descriuen els casos que estan coberts i els casos que no ho estan. És molt important que la companyia defineixi exactament en la pòlissa quins casos vol cobrir i quins no, ja que tot el que no està expressament exclòs d'una pòlissa s'entén que hi està inclòs.

Aquest és el motiu que fa que les entitats asseguradores redactin unes pòlisses tan llargues i intentin ser tan exhaustives: per a delimitar exactament el risc que volen cobrir.

La pòlissa actual cobreix els danys que un assegurat ocasioni a un tercer per actes negligents, errors o omissions professionals que derivin de l'exercici de la seva activitat professional com a perit i/o enginyer tècnic industrial.

Exemple

Si un enginyer és membre del Consell d'Administració d'una empresa i rep una reclamació per la seva actuació com a conseller, es tractarà d'un fet que no queda cobert per la pòlissa, ja que l'activitat de conseller d'una societat no es pot considerar "activitat professional com enginyer tècnic industrial".

4. Quins casos estan exclosos de la cobertura?

No estan coberts aquells supòsits de danys que no es deriven directament d'un error professional de l'enginyer.

Exemple

No estan coberts per aquesta pòlissa els danys ocasionats per un enginyer tècnic industrial que ha tingut un accident amb el cotxe de l'empresa, ja que conduir no es pot considerar "activitat professional com enginyer tècnic industrial".



Tampoc no estan coberts alguns casos que, encara que puguin considerar-se errors professionals pròpiament, la companyia els ha exclòs de la cobertura, com per exemple:

Les reclamacions derivades de diferències en el pressupost, cost o volum d'obra.

Exemple

Si en el moment de pressupostar una obra no tinc en compte, intencionadament, l'increment recent del preu dels materials per ajustar una mica el pressupost i, al final de l'obra, el client no vol assumir l'excés del cost pressupostat, es tracta d'un error que no queda cobert per aquesta pòlissa.

Les reclamacions degudes a una falta de qualitat de l'obra per un estalvi conscient dels materials emprats.

Exemple

Si quan dissenyo un mur de contenció en redueixo els materials i la consistència amb la finalitat d'ajustar el pressupost i al cap d'un temps el mur es desplaça com a conseqüència de la falta de gressor, es tracta d'un fet exclòs de la cobertura de la pòlissa.

Les reclamacions per projectes relacionats amb maquinària o aparells navals, aeronàutics i/o de l'espai.

Exemple

Per un defecte en el disseny d'una de les peces per al motor d'un vaixell, el fabricant del vaixell reclama a l'empresa que el va fabricar i a l'enginyer. Aquest fet, que estaria cobert si es tractés d'un motor per a un cotxe, no està cobert quan es tracta de motors de vaixells, ja que la companyia asseguradora limita la cobertura mitjançant exclusions com aquesta.

Les reclamacions derivades de l'exercici professional com a tècnic en prevenció de riscos laborals quan presti els seus serveis a una entitat de prevenció.

Exemple

Un enginyer és contractat com a treballador en un servei de prevenció aliè. Degut a un accident laboral en una empresa per a la que el servei de prevenció aliè prestava els seus serveis, l'enginyer rep una reclamació. Es tracta d'un fet exclòs de la cobertura perquè els serveis de prevenció aliens estan obligats a tenir la seva assegurança de responsabilitat civil pròpia de com a mínim 1.200.00 euros.

En canvi, si rep una reclamació a conseqüència d'un accident laboral que ha patit un treballador de la seva empresa, en la que l'enginyer exerceix funcions de prevenció de riscos com a servei propi, la reclamació queda coberta.

Al mateix temps també queden cobertes les reclamacions d'un tercer com a conseqüència de les errades en els estudis de seguretat i salut, els estudis bàsics de seguretat i salut i la coordinació de riscos laborals.



5. En resum, quines són les característiques de la pòlissa actual?

- 5.1. Què garanteix la pòlissa?
- 5.2. Té cobertura en qualsevol lloc?
- 5.3. Cobreix qualsevol obra que hagi realitzat?
- 5.4. Fins quina quantitat?
- 5.5. Quines garanties estan incloses?

5.1. Què garanteix la pòlissa?

Garanteix el pagament de les indemnitzacions de les que pugui resultar civilment responsable l'assegurat per danys físics, danys materials, els que es puguin derivar i els anomenats patrimonis primaris, sempre que hagin estat ocasionats de manera involuntària i a conseqüència d'un acte negligent, error o omissió professional com a perit i/o enginyer tècnic industrial.

Exemple

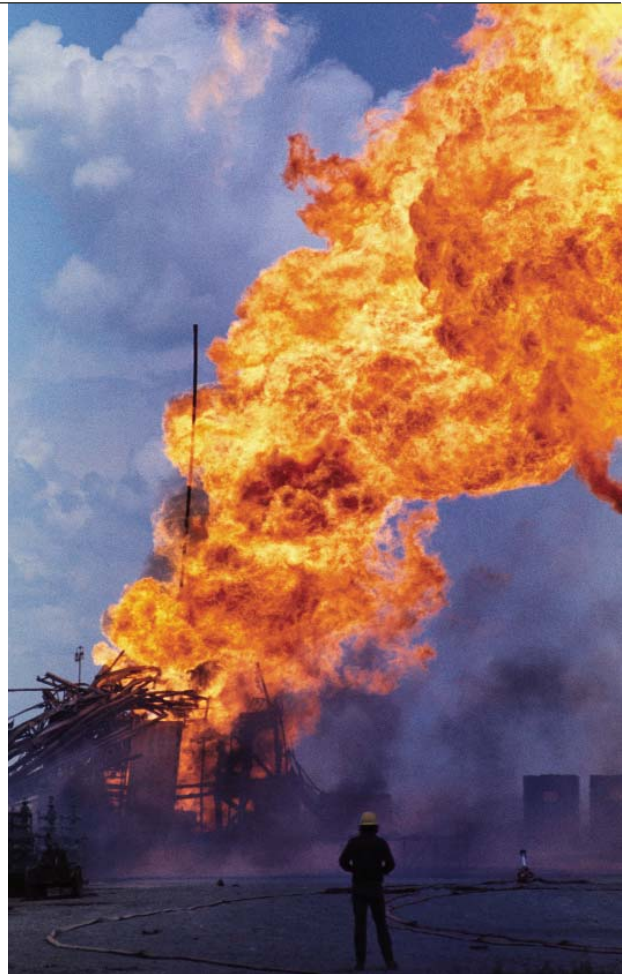
Degut a una errada en el disseny d'un sistema contra incendis, una nau industrial s'incendia i es perd tota la mercaderia emmagatzemada i la maquinària. Tres treballadors pateixen cremades de primer grau. L'empresa propietària triga tres mesos en restaurar la producció.

En aquest cas, el valor de la nau malmesa i de la mercaderia són danys materials. Els danys als treballadors són danys físics. La indemnització per tres mesos d'inactivitat són danys conseqüencials o derivats d'un dany material.

Exemple

En un projecte d'insonorització d'una discoteca, els resultats no són els exigits per l'ajuntament ja que la contaminació acústica és superior a la permesa. La discoteca, per tant, no pot obrir fins que s'arregli aquest problema, la qual cosa ja fa dos mesos que dura.

En aquest cas, no hi ha cap dany material, ni dany físic, ni un dany que sigui conseqüència dels anteriors. Tanmateix, hi ha un perjudici econòmic. Aquests perjudicis econòmics en les pòlisses d'assegurances reben el nom de danys patrimonials primaris.



5.2. Cobreix en qualsevol lloc?

Cobreix els danys causats per obres o projectes realitzats en l'àmbit de la Unió Europea i Andorra.

5.3. Cobreix qualsevol obra que hagi realitzat?

La pòlissa actual que té concertada el Col·legi té un període de vigència anual i es renova, per tant, cada any. Però no cobreix solament aquelles reclamacions per les obres o treballs realitzats durant aquest any, sinó que també cobreix les reclamacions que es formulin durant aquest període de vigència de la pòlissa, encara que es derivin de projectes o treballs realitzats amb anterioritat.

Exemple

Durant el període de cobertura que va de gener de 2004 fins al gener de 2005, l'enginyer rep una reclamació per un projecte que va realitzar l'any 2000. Aquesta reclamació estaria perfectament coberta.

Tanmateix, si es demostrés que l'any 2001 el seu client ja li va enviar una carta alertant-lo o advertint-lo que podia haver errors en el projecte, la reclamació estaria exclosa, ja que es consideraria que la reclamació es va produir el 2001 i, per tant, amb anterioritat al període de vigència de la pòlissa.

Per tant, és molt important comunicar immediatament al Col·legi qualsevol incidència que pugui donar lloc a una reclamació posterior, encara que la incidència sigui amistosa i sembli que no anirà més enllà.

5.4. Fins quina quantitat?

La companyia assumeix les indemnitzacions que l'enginyer es vegi obligat a pagar per un import que està limitat per sinistre. Hi ha diversos trams de límit d'indemnització en funció de la prima pagada. Els trams de límit són:

150.253 euros
300.506 euros
450.759 euros
601.012 euros
1.202.024 euros
1.502.530 euros

5.5. Quines garanties hi estan incloses?

Danys ocasionats per un error professional.

Recorda

Estan inclosos els danys físics, materials, conseqüencials i patrimonials primaris

Danys causats a través de societats d'enginyeria en les quals la totalitat dels socis siguin enginyers tècnics industrials. La cobertura està limitada a la quota de participació que l'assegurat tingui en la societat.

Tingues en compte que

La societat ha de ser d'enginyeria. També estan cobertes les societats d'enginyeria constituïdes per un enginyer i un familiar, sempre que aquest últim no exerceixi cap activitat professional en l'activitat citada. Si es tracta, per exemple, d'un familiar arquitecte, es troba exclòs de la cobertura.



Danys derivats de l'elaboració d'estudis, bàsics o no, de seguretat i salut i de l'actuació com a coordinador de seguretat i salut.

Exemple

En un projecte d'una obra de construcció, l'enginyer assumeix les funcions de coordinació en matèria de seguretat i salut dels diferents treballadors i subcontractistes que hi intervenen. Qualsevol reclamació contra ell pel desenvolupament d'aquestes funcions estarà coberta.

Despeses de defensa judicial. Aquestes són les despeses d'advocats, procuradors, perits, fiances judicials i, en definitiva, tots els que es deriven d'una eventual reclamació.

Exemple

Un enginyer rep una demanda contra ell. Ha de contestar en el termini de 20 dies. La companyia és l'encarregada de designar un advocat i un procurador. També, en el cas que sigui necessari, designarà un perit per valorar els danys. Totes les despeses meritedes per aquests professionals són assumides per la companyia. De vegades, poden ser molt elevades i, fins i tot, superar la quantitat que es reclama.

Danys o pèrdua d'expedients.

Exemple

Per realitzar un projecte, un enginyer sol·licita a l'arquitecte els plànols de l'edifici. Els dona al seu ajudant per a que els porti al despatx i aquest resulta que els perd. Aquesta situació queda coberta en la pòlissa.

Indemnització mensual per als casos d'inhabilitació com a conseqüència d'una condemna penal per imprudència professional amb un màxim de 1.800 euros al mes durant 18 mesos com a màxim.

Exemple

Un procediment penal contra un enginyer finalitza amb la condemna de 100.000 euros de multa, 120.000 d'indemnització i inhabilitació per a l'exercici de la professió durant un any.

Durant tot aquest any, la companyia li pagarà una pensió mensual en funció dels ingressos mitjos mensuals obtinguts durant els dotze mesos anteriors.

PRO

**COL·LEGI
D'ENGINYERS
TÈCNICS
INDUSTRIALS
DE BARCELONA**

Consell de Cent, 365
08009 Barcelona
Tel.: 934 96 14 20
Fax: 932 15 20 81
cetib@cetib.net
www.cetib.net



**Servei de Visat
Serveis Col·legials
Col·legiació**

