



DOCUMENTACIÓ

**CORREU ELECTRÒNIC COL·LEGIAL
EN ALTA DISPONIBILITAT**

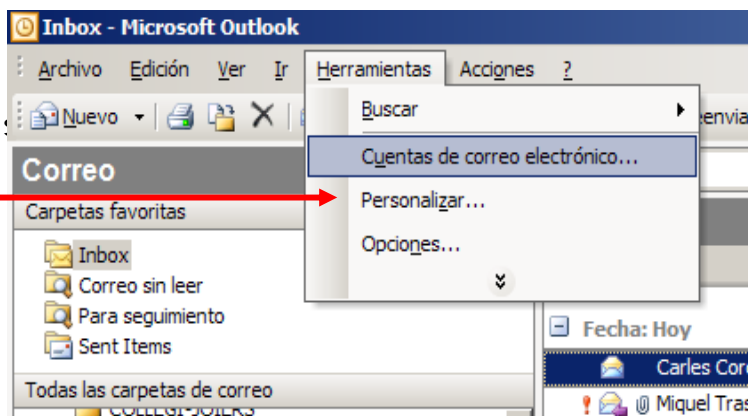
**CONFIGURACIÓ DE LA BÚSTIA PER A
MICROSOFT OUTLOOK**

Febrer 2008

CONFIGURACIÓ DE LA NOVA ADREÇA

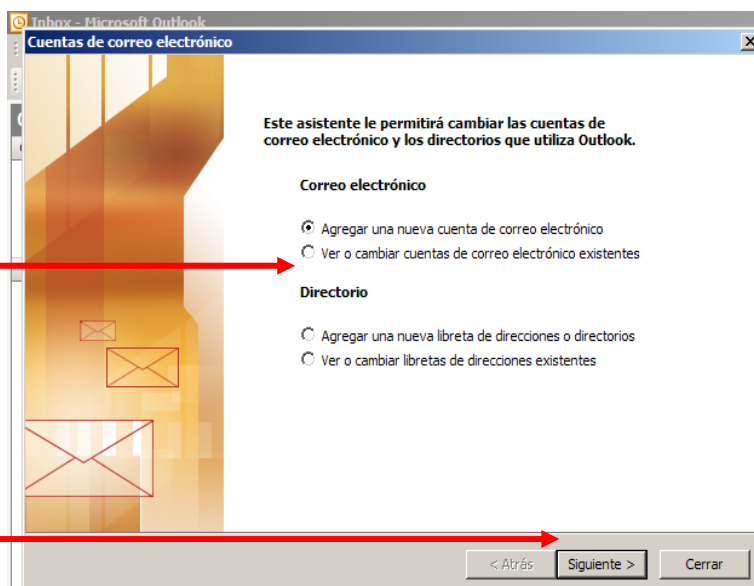
1

Accedeixi a Outlook.
A l'opció "Herramientas"
l'opció



2

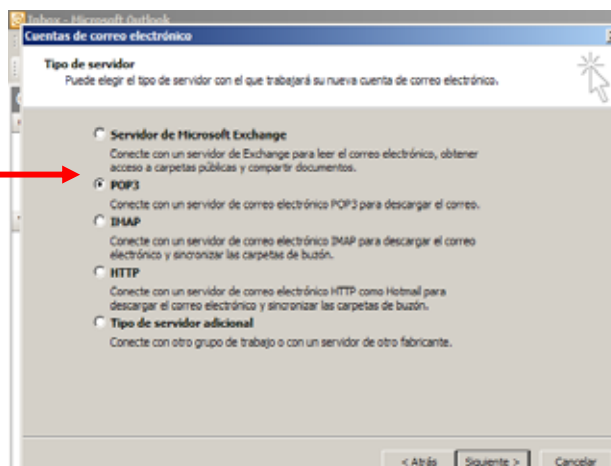
Seleccioni l'opció
de creació d'una
nova adreça de correu.



Premi "Siguiete"
per continuar
amb la configuració

3

Cliqui l'opció POP i
premi "Siguiete"
per continuar
amb la configuració



4

Empleni la casella amb el seu nom (1)

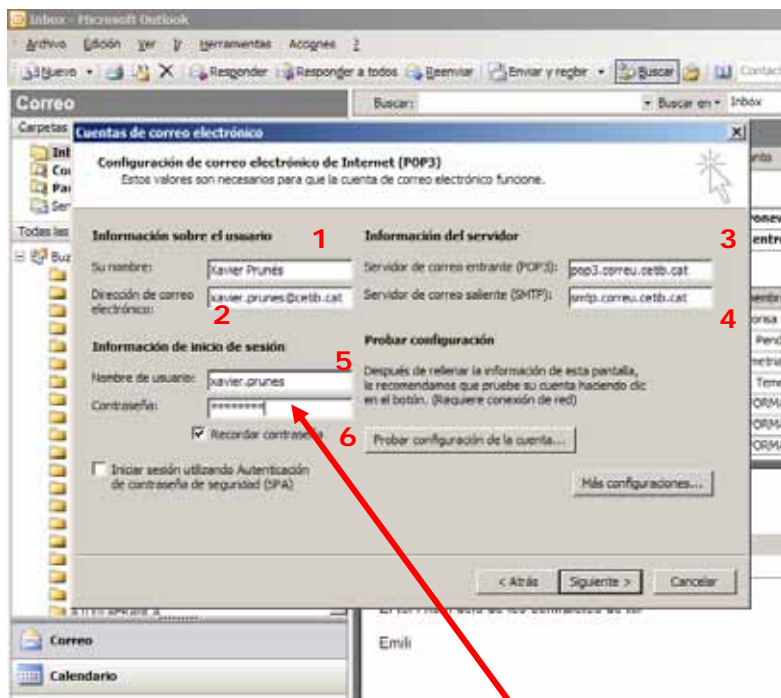
Introdueixi la seva adreça de correu electrònic (2)

A "servidor de correu entrante" (3) escriu: **pop3.correu.cetib.cat**

A "servidor de correu saliente" (4) teclegi: **smtp.correu.cetib.cat**

A "nombre de usuario" (5) posi **la seva adreça de correu completa**.

A la casella "Contraseña" (6) escriu la clau que li subministrem en sol·licitar el servei

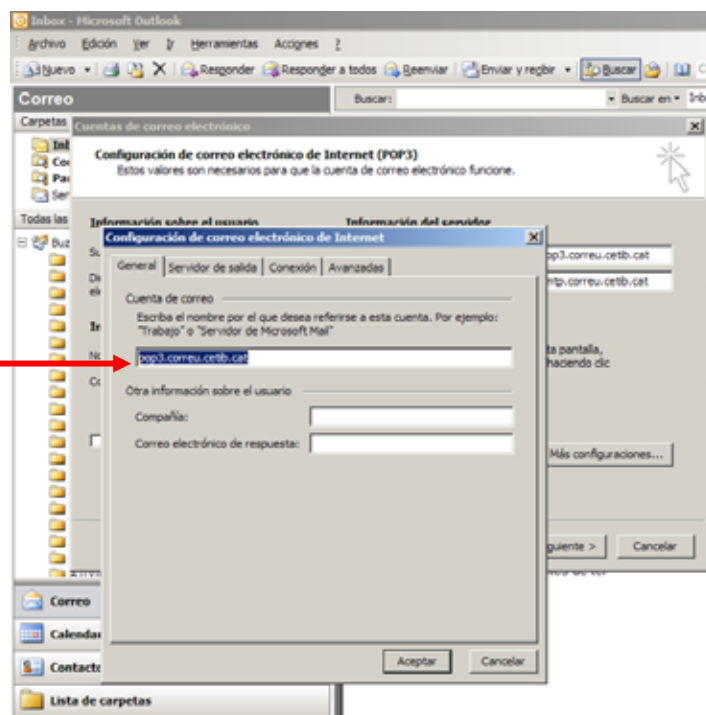


5

Premi el botó "Más configuraciones"

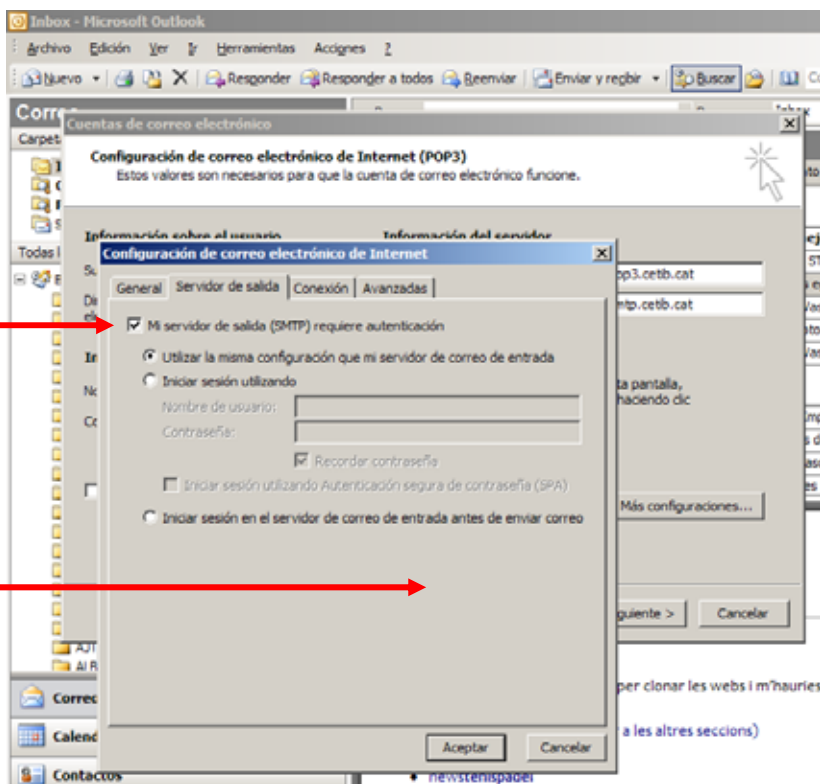
Accedirà al següent quadre:

Premi l'opció "Servidor de salida"



6

Amb un clic marqui l'opció "Mi servidor de salida (SMTP) requiere autenticación"

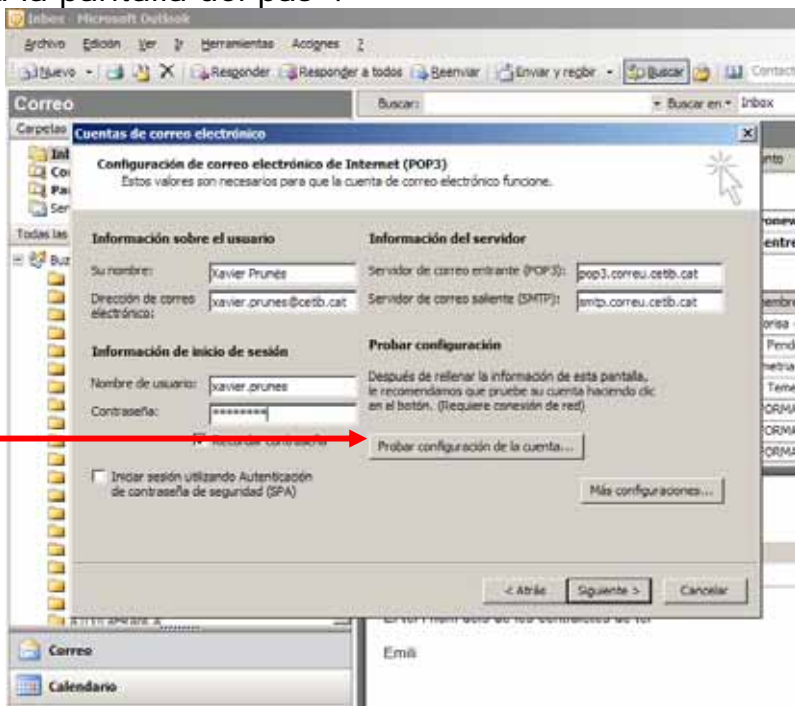


Faci clic a "Aceptar" per continuar amb la configuració

7

Retornarem a la pantalla del pas 4

Comprovi que la seva configuració és correcta prement el botó



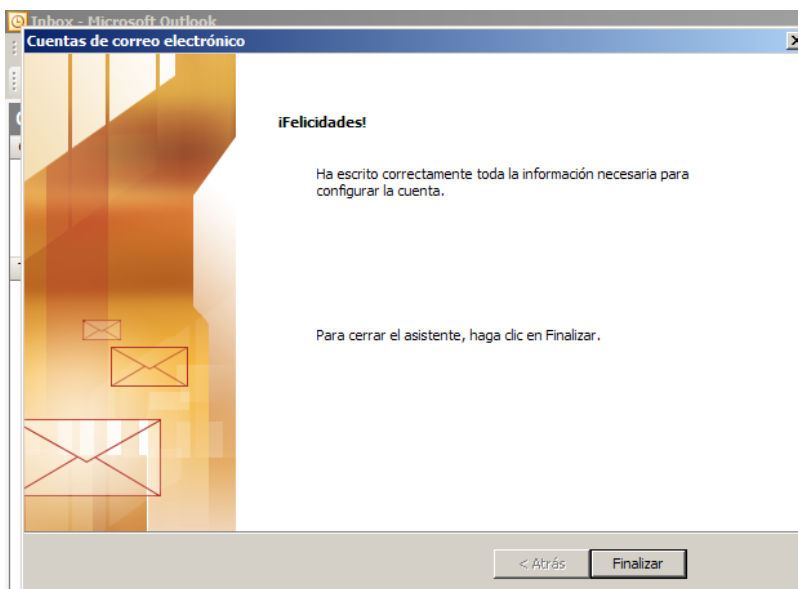
Premi "Siguiete" per continuar



Si la nova bústia ha estat ben configurada li sortirà aquest quadre de diàleg

Premi "Finalizar"
per donar
Per acabada la
configuració.

Ja pot utilitzar la
seva adreça.



Si desitja ampliar la capacitat de bústia subministrada per el CETIB (50 MBytes), les ampliacions al seu abast són:

Ampliació a 250 Mbytes	3,30€ anyals
Ampliació a 500 Mbytes	5,61€ anyals
Ampliació a 1.000 Mbytes	8,10€ anyals

Per qualsevol consulta, aclariment o necessitat de suport si us plau, **truqui al 902 140 130** i l'atendrem personalment.